

島根県物産観光館について

概 要	島根県物産観光館は島根県行政組織規則第87条により設置された島根県商工労働部の主管に属する機関である。(注1)
所 在 地	松江市殿町191番地 (島根ふるさと館内)
施 設 面 積	敷地面積 1,700㎡ 延床面積 1,200㎡ (1F 651.08㎡、2F 548.88㎡) (内訳)・1F展示即売場(食品) 448㎡・1Fベーカリー 27㎡ ・2F展示即売場(工芸品)305㎡ ・2Fカフェ85㎡・2F事務室78㎡・2F休憩室32㎡ ・倉庫その他(1F、2F) 210㎡
建 物 構 造	鉄骨造 平屋建て一部2階建て
移 転 開 館	平成4年1月10日(竣工式)(営業開始 平成4年1月11日) (改装オープン 平成21年3月19日)
開 館 時 間	午前9時～午後6時
休 館 日	12月31日～1月1日、2月末日(棚卸)
管 理 運 営	一般社団法人島根県物産協会(平成25年月6月1日組織変更) 島根県は昭和52年に行政事務の見直しを行い、物産の展示、あつ旋及び観光案内等の業務を社団法人島根県物産協会に委託した。(注2)
出 品 者 数	約400業者(協会員501のうち)(令和2年4月1日現在)

(注1)島根県行政組織規則 島根県物産観光館

通商及び観光の振興を図るため物産の展示及びあつ旋、商況及び商品の調査研究並びに観光情報の提供に関する業務を行う機関として島根県物産観光館を設置する。島根県物産観光館は松江市に置く。

(注2)委託業務の主な内容

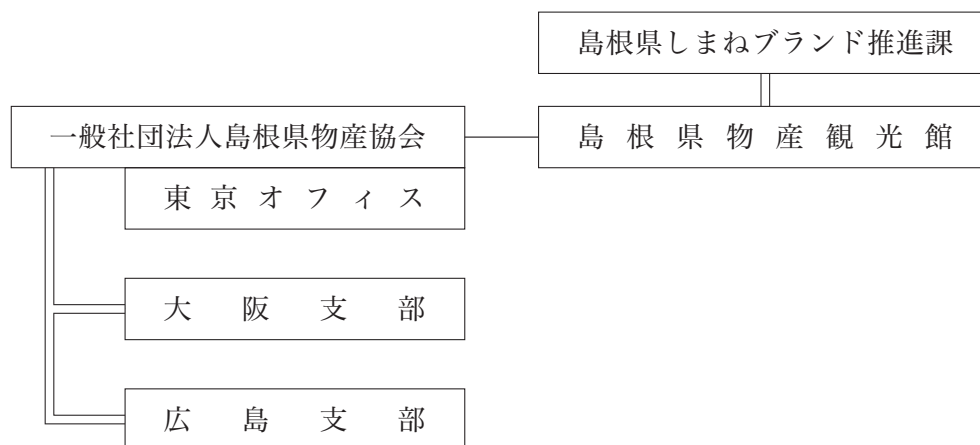
- (1)島根県物産観光館物販部門運営業務
- (2)島根県物産観光館維持管理業務
- (3)県産品取引あつせん業務
- (4)伝統工芸品販路拡大支援業務

一般社団法人島根県物産協会

概 要

創 業	昭和31年4月21日
設 立	昭和52年4月8日（平成25年4月1日組織変更）
所 在 地	島根県松江市殿町191
目 的	島根県産品の展示、宣伝、紹介、あつ旋、販路拡張並びに品質及び生産技術等の改善 や後継者の確保・育成をはかり、もって県産品の振興に寄与する。
事 業 内 容	(1)県産品の展示、宣伝、紹介、斡旋、販売及び国内外への販路の拡張に関する事。 (2)物産展及び見本市等を開催し、並びにこれらに参加すること。 (3)県産品の品質及び生産技術の改善向上に関する事。 (4)商品開発及びその取引の指導並びに相談に関する事。 (5)島根県から委託を受けた島根県物産観光館の施設管理に関する事。 (6)島根県又は島根県観光連盟から委託を受けた観光案内に関する事。 (7)島根県から貸与を受けた伝統工芸雇用就業資金の貸付けに関する事。 (8)その他本協会の目的達成に必要なこと。
会 員	本協会の目的に賛同した個人又は法人501(令和2年4月1日現在)
会 費 等	・年会費5,000円 ・入会金10,000円 ・受託販売手数料率 28%(展示販売額の28%)
代 表 者	会長(代表理事) 鷗鶴 順 (ささき じゅん)
役 員 構 成	会長 1人、副会長 2人、専務理事 1人、理事 8人、監事 2人、計14人
事 務 局	
【本 部】	○島根県物産観光館 〒690-0887 島根県松江市殿町191番地 電話 0852-22-5758 部課組織 総務課、即売課、企画開発課、事業第二課 職 員 数 18人(うち嘱託・臨時4人) ○東京オフィス 〒111-0034 東京都台東区雷門2-19-17浅草雷一ビル312 部課組織 事業第一課 職 員 数 2人 職員数合計 20人(うち嘱託・臨時4人)
【大阪支部】	島根県大阪事務所内 常駐職員なし
【広島支部】	島根県広島事務所内 常駐職員なし

一般社団法人島根県物産協会機構図



一般社団法人島根県物産協会本部・支部一覧

区分	名称	所在地	電話・FAX
本部	(一社) 島根県物産協会	〒690-0887 松江市殿町191 島根県物産観光館内 E-mail : s-bussan@shimane-bussan.or.jp URL : https://www.shimane-bussan.or.jp/	T.0852-22-5758 F.0852-25-6785
	(一社) 島根県物産協会 東京オフィス	〒111-0034 東京都台東区雷門2-19-17 浅草雷一ビル312 (ハローオフィス浅草内)	F.03-3841-2822
支部	(一社) 島根県物産協会 大阪支部	〒530-0047 大阪市北区西天満3-13-18 島根ビル2階 島根県大阪事務所内	T.06-6364-3605 F.06-6364-3854
	(一社) 島根県物産協会 広島支部	〒730-0032 広島市中区立町1-23 ごうぎん広島ビル6階 島根県広島事務所内	T.082-541-2410 F.082-541-2412

物産協会 役員名簿

(令和2年7月1日現在)

役職名	氏名	住所	所属	電話
会長	鷓鴣 順	松江市東出雲町錦浜583-41	中浦食品(株) 代表取締役	0852-53-0844
副会長	伊藤 隆	飯石郡飯南町頓原2322	(有)一福 代表取締役	0854-72-0006
〃	岡 英司	出雲市斐川町直江4844-1	(株)おかや 代表取締役	0852-72-0538
専務理事	本廣 保徳	松江市東出雲町揖屋2077-102	(一社)島根県物産協会 事務局長	0852-52-3269
理事	久保田 彰	浜田市三隅町古市場957-4	石州和紙久保田 代表	0855-32-0353
〃	宮本 憲吉	出雲市上塩冶町2785	宮本食品(株) 代表取締役	0853-23-0410
〃	川本 八州浩	浜田市田町82-3	(有)香住屋 代表取締役	0855-22-0666
〃	安部 信一郎	松江市八雲町東岩坂1727	出雲民芸紙 代表	0852-54-0303
〃	荒尾 則和	大田市温泉津町温泉津イ12-2	(有)椿窯 役員	0855-65-2022
〃	福田 正義	松江市中原町159	(株)福田屋 代表取締役	0852-21-4907
〃	毛利 彰	隠岐郡隠岐の島町原田174	隠岐酒造(株) 代表取締役	08512-2-1111
〃	小西 伸明	松江市天神町97	(有)桂月堂 代表取締役	0852-21-2622
監事	岡 敏和	松江市寺町47	(有)三英堂 代表取締役	0852-21-3403
〃	田村 明男	仁多郡奥出雲町横田1222	簸上清酒(名) 代表社員	0854-52-1331