

## 島根県物産観光館について

概 要	島根県物産観光館は島根県行政組織規則第 87 条により設置された島根県商工労働部の主管に属する機関である。(注 1)
所 在 地	松江市殿町 191 番地 (島根ふるさと館内)
施 設 面 積	敷地面積 1,700 m <sup>2</sup> 延床面積 1,200 m <sup>2</sup> (1F 651.08 m <sup>2</sup> 、2F 548.88 m <sup>2</sup> ) (内訳) ・ 1F 展示即売場(食品) 448 m <sup>2</sup> ・ 2F 展示即売場(工芸品) 305 m <sup>2</sup> ・ 2F 事務室 78 m <sup>2</sup> ・ 2F 休憩室 32 m <sup>2</sup> ・ 倉庫その他(1F、2F) 210 m <sup>2</sup>
建 物 構 造	鉄骨造 平屋建て一部 2 階建て
開 館 時 間	午前 9 時～午後 6 時
休 館 日	12 月 31 日～1 月 1 日、2 月末日(棚卸)
管 理 運 営	一般財団法人島根県物産協会(令和 6 年 4 月 1 日組織変更) 島根県は昭和 52 年に行政事務の見直しを行い、物産の展示、あっ旋及び観光案内等の業務を社団法人島根県物産協会に委託した。(注 2)
出 品 者 数	約 400 業者(協会員 483 のうち)(令和 6 年 4 月 1 日現在)

### (注 1)島根県行政組織規則 島根県物産観光館

通商及び観光の振興を図るため物産の展示及びあっ旋、商況及び商品の調査研究並びに観光情報の提供に関する業務を行う機関として島根県物産観光館を設置する。島根県物産観光館は松江市に置く。

### (注 2)委託業務の主な内容

- (1) 島根県物産観光館物販部門運営業務
- (2) 島根県物産観光館維持管理業務
- (3) 県産品取引あっせん業務
- (4) 伝統工芸品販路拡大支援業務

# 一般財団法人島根県物産協会

## 概 要

令和6年4月現在

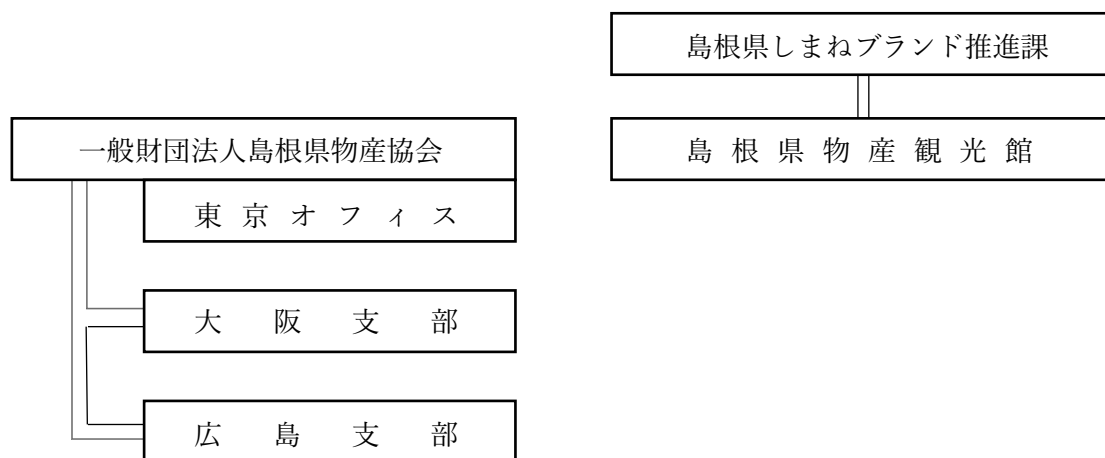
### 1 協会の概要

- ◇所在地:松江市殿町 191 島根ふるさと館内
- ◇会長:鷗鶴 順
- ◇設立:令和5(2023)年4月
- ◇目的:島根県産品の展示、宣伝、紹介、販路拡張並びに品質及び生産技術等の改善や、後継者の確保、育成をはかり、もって県産品の振興に寄与(定款第3条)。
- ◇会員:県内の食品・工芸品の製造加工業者等 483 社 (令和6年4月1日現在)  
菓子、水産加工、農産加工、酒類、陶磁器、めのう、漆器、和紙、繊維、木工、郷土玩具、石灯ろう、金工品、面 等
- ◇運営体制 役員:理事 11 名(会長 1 名、副会長 2 名、専務理事 1 名)、監事 2 名 計 13 名  
事務局:26 名(松江 23 名、東京 3 名、専務理事・パート含む)
- ◇主たる事業:「島根県物産観光館」における県産品の斡旋(販売)、県産品の首都圏等販路拡大、物産展等催事開催 等

### 2 沿革

- 令和5年4月 一般財団法人島根県物産協会を設立
- 令和6年4月 一般社団法人島根県物産協会を吸収合併

## 一般財団法人島根県物産協会機構図



### 一般財団法人島根県物産協会本部・支部一覧

区分	名称	所在地	電話・FAX
本部	(一財) 島根県物産協会	〒690-0887 松江市殿町 191 島根県物産観光館内 E-mail : s-bussan@shimane-bussan.or.jp URL : <a href="https://www.shimane-bussan.or.jp/">https://www.shimane-bussan.or.jp/</a>	T. 0852-22-5758  F. 0852-25-6785
	(一財) 島根県物産協会 東京オフィス	〒111-0034 東京都台東区雷門 2-19-17 浅草雷一ビル 312	F. 03-3841-2822
支部	(一財) 島根県物産協会 大阪支部	〒530-0047 大阪府大阪市北区西天満 3-13-18 島根ビル 2階 島根県大阪事務所内	T. 06-6364-3605  F. 06-6364-3854
	(一財) 島根県物産協会 広島支部	〒730-0032 広島県広島市中区立町 1-23 ごうぎん広島ビル 6階 島根県広島事務所内	T. 082-541-2410  F. 082-541-2412

# 一般財団法人島根県物産協会評議員

(令和6年6月1日現在)

氏名	役職名
新田 誠	島根県商工労働部 部長
藤間 寛	島根県立美術館 館長
松浦 俊彦	松江商工会議所 専務理事
村川 敏夫	島根県商工会連合会 専務理事
松本 修吉	(公社)島根県観光連盟 専務理事
馬庭 正人	(公財)しまね産業振興財団 理事長

## 一般財団法人島根県物産協会役員

(令和6年6月1日現在)

役職名	氏名	住所	所属	電話
会長	鷓 鷓 順	松江市東出雲町錦浜 583-1	中浦食品(株) 代表取締役会長	0852-53-0844
副会長	岡 英 司	出雲市斐川町直江 4844-1	(株)おかや 代表取締役	0853-72-0538
副会長	小西 申明	松江市天神町 97	(有)桂月堂 代表取締役	0852-21-2622
専務理事	本 廣 保 徳	松江市殿町 191	(一財)島根県物産協会 事務局長	0852-22-5758
理事	久保田 彰	浜田市三隅町古市場 957-4	石州和紙久保田 代表	0855-32-0353
理事	川本 八州浩	浜田市田町 82-3	(有)香住屋 代表取締役	0855-22-0666
理事	安倍 信一郎	松江市八雲町東岩坂 1727	出雲民芸紙 代表	0852-54-0303
理事	福田 正義	松江市中原町 159	(株)福田屋 代表取締役	0852-21-4907
理事	荒尾 則和	大田市温泉津町温泉津イ 665-30	(有)椿窯 役員	0855-65-2022
理事	長谷川 哲	隠岐郡隠岐の島町原田 174	隠岐酒造(株) 代表取締役	08512-2-1111
理事	井上 克夫	出雲市浜町 1070	(株)井ゲタ醤油 代表取締役社長	0853-21-1300
理事	大島 正也	松江市学園南2丁目 16-5	(有)お茶の三幸園 代表取締役社長	0852-25-0885
監事	利 弘 健	松江市東朝日町 151-34 東朝日町エイトビル 1階	利弘健公認会計士・税理士事務所 代表業務執行役員	0852-61-5333
監事	田村 明男	仁多郡奥出雲町横田 1222	簸上清酒(名) 代表社員	0854-52-1331

### 一般財団法人島根県物産協会の顧問の設置に関する規程

役職名	氏名	住所	所属	電話
顧問	伊 藤 隆	飯石郡飯南町頓原 2322	島根県物産協会 前副会長 (株)一福 取締役会長	0854-72-0006